



**КОМИТЕТ ИМУЩЕСТВЕННЫХ ОТНОШЕНИЙ
АДМИНИСТРАЦИИ ПЕРМСКОГО МУНИЦИПАЛЬНОГО РАЙОНА**

РАСПОРЯЖЕНИЕ

03.08.2022

№ 3179

**О внесении изменений в
распоряжение комитета
имущественных отношений
администрации Пермского
муниципального района
от 15.04.2022 № 1613
«Об установлении
публичного сервитута на часть
земельных участков»**

В соответствии с Федеральным законом от 25.10.2001 № 137-ФЗ «О введении в действие Земельного кодекса Российской Федерации», пп. 5.5.3 п. 5.5 разд. 5 Положения о комитете имущественных отношений администрации Пермского муниципального района, утвержденного решением Земского Собрания Пермского муниципального района Пермского края от 22.12.2016 № 178, на основании ходатайства открытого акционерного общества «Межрегиональная распределительная сетевая компания Урала» (ИНН 6671163413, ОГРН 1056604000970) (далее - ОАО «МРСК Урала») от 06.07.2022 № 6055:

1. Внести в распоряжение Комитета имущественных отношений администрации Пермского муниципального района от 15.04.2022 № 1613 «Об установлении публичного сервитута на часть земельных участков» следующее изменение:

1.1. Пункт 1 читать в новой редакции: «1. Установить в интересах ОАО «МРСК Урала» публичный сервитут общей площадью 6129 кв.м. на часть земельных участков:

- с кадастровым номером 59:32:0680001:172, расположенный по адресу: Пермский край, Пермский район, Култаевское, с. Култаево, ул. Осенняя, 15;
- с кадастровым номером 59:32:0680001:193, расположенный по адресу: Пермский край, Пермский район, Култаевское, с. Култаево, ул. Мира, дом 16;
- с кадастровым номером 59:32:0680001:198, расположенный по адресу: Пермский край, Пермский район, Култаевское, с. Култаево, ул. Строителей, з/у 14;
- с кадастровым номером 59:32:0680001:2635, расположенный по адресу: Пермский край, Пермский район, Култаевское, с. Култаево, ул. Осенняя, дом ба;

- с кадастровым номером 59:32:0680001:8693, расположенный по адресу: Пермский край, Пермский район, Култаевское, с.Култаево, ул. Строителей;
- с кадастровым номером 59:32:0680001:8791, расположенный по адресу: Пермский край, Пермский район, Култаевское, с. Култаево, ул. Осенняя, д.1;
- с кадастровым номером 59:32:0680001:8992, расположенный по адресу: Пермский край, Пермский район, Култаевское, с. Култаево, ул. Осенняя, д. 5;
- с кадастровым номером 59:32:0680001:9282, расположенный по адресу: Пермский край, Пермский район, Култаевское, с. Култаево, ул.Мира, примыкает к земельному участку с кадастровым номером 59:32:0680001:2954;
- с кадастровым номером 59:32:0000000:79, расположенный по адресу: Пермский край, Пермский район, а/д "Култаево-Нижние Муллы";
- с кадастровым номером 59:32:0680001:8672, расположенный по адресу: Пермский край, Пермский район, Култаевское с/п, с. Култаево, ул. Кедровая;
- с кадастровым номером 59:32:0680001:9097, расположенный по адресу: Пермский край, Пермский р-н, Култаевское с/п, с. Култаево;
- с кадастровым номером 59:32:0680001:11719, расположенный по адресу: Пермский край, Пермский р-н, Култаевское с.п., с. Култаево, ул. Мира;
- с кадастровым номером 59:32:0680001:11718, расположенный по адресу: Пермский край, р-н Пермский, с.п. Култаевское, с Култаево, ул Осенняя, з/у 2.

Цель: Для размещения объекта электросетевого хозяйства «ВЛ-0,4 кВ ф. 1 от ТП-47296».

Срок: 49 лет.».

1.2. Приложение к распоряжению № 1613 от 15.04.2022 изложить в новой редакции согласно приложения к настоящему распоряжению.

2. Настоящее распоряжение вступает в силу со дня его подписания.

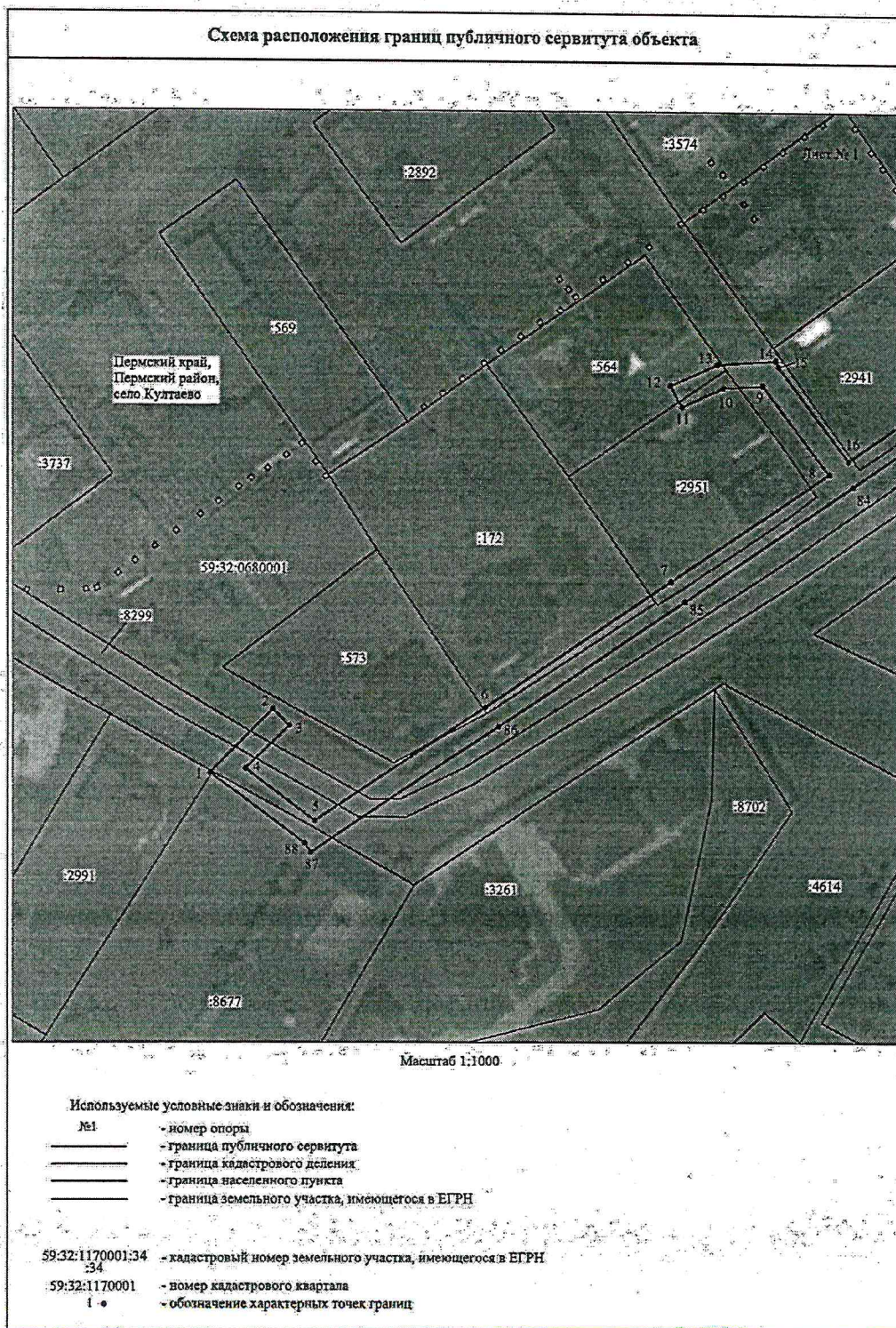
3. Контроль исполнения настоящего распоряжения оставляю за собой.

Председатель комитета

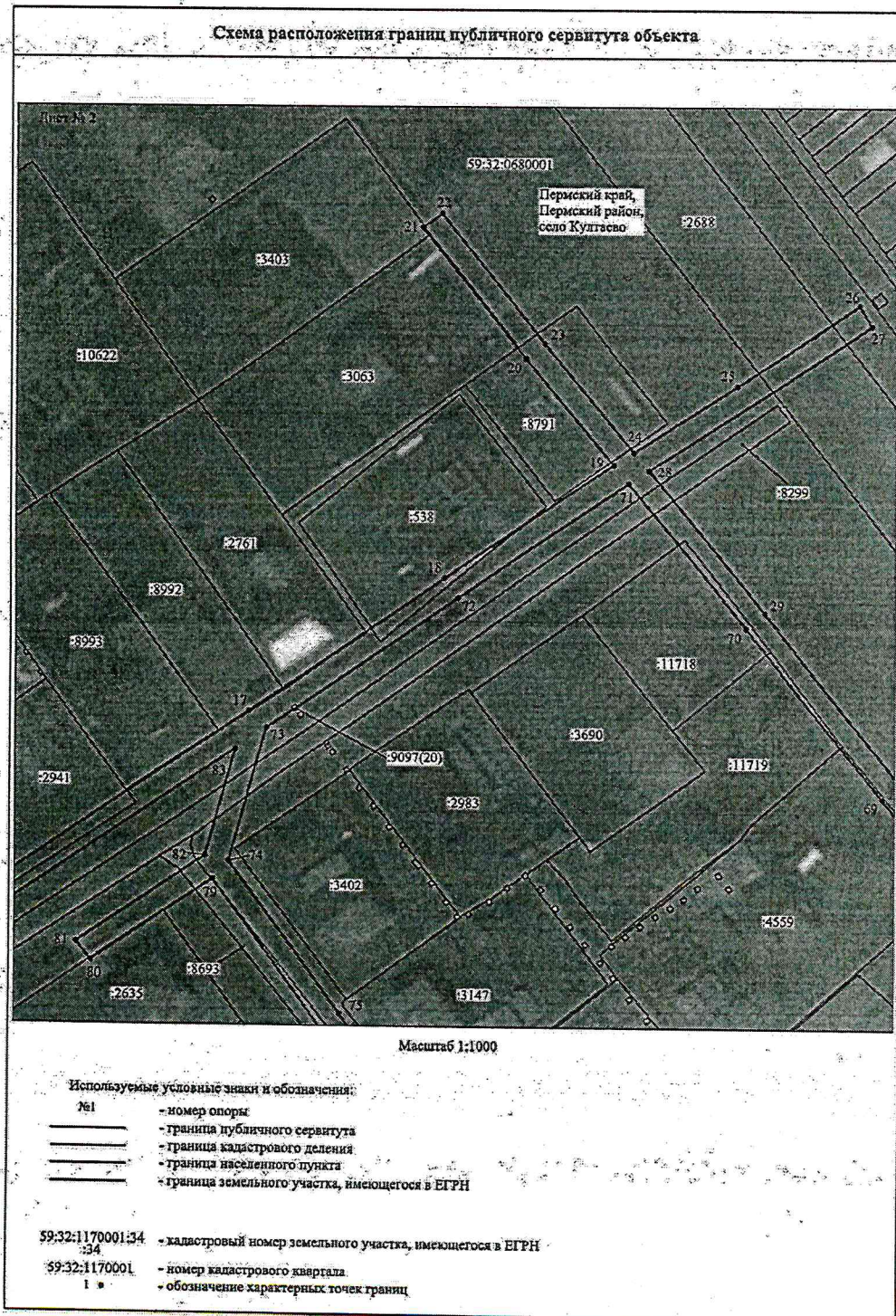


Д.В. Ракицкий

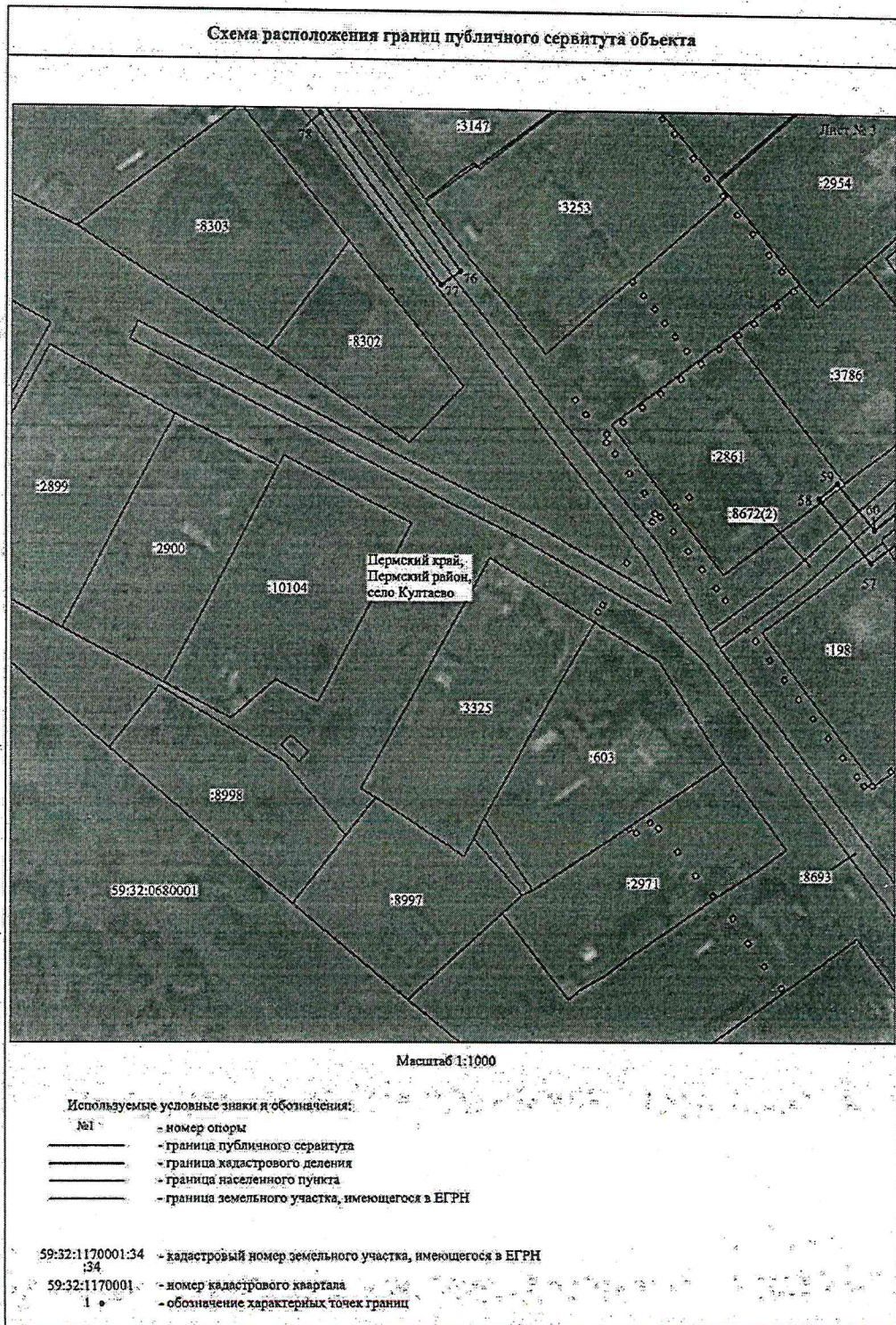
Приложение № 1
к распоряжению
комитета имущественных
отношений администрации
Пермского муниципального района
от 03.08.2022 № 3179



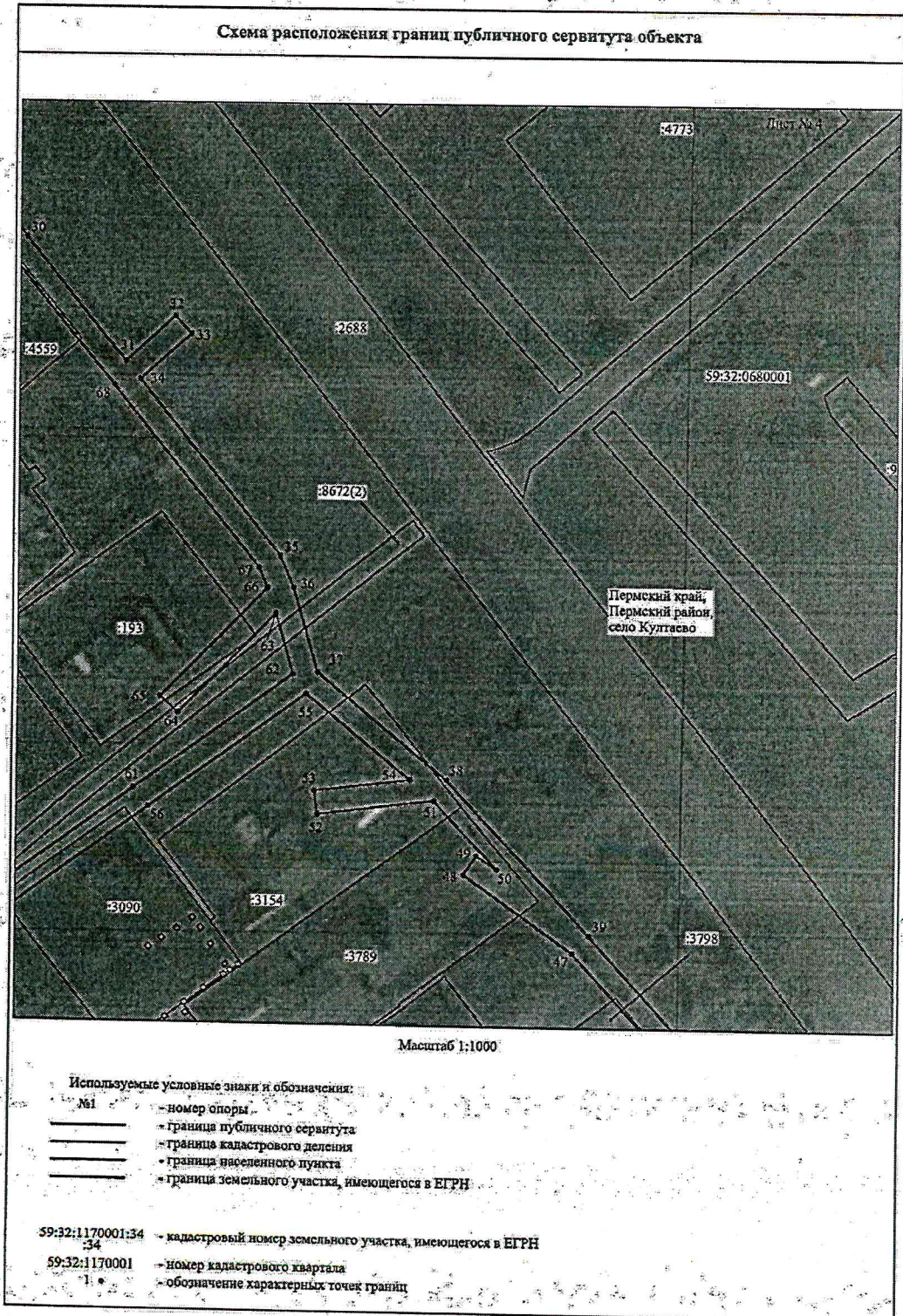
Приложение № 2
к распоряжению
комитета имущественных
отношений администрации
Пермского муниципального района
от 03.08.2022 № 3179



Приложение № 3
к распоряжению
комитета имущественных
отношений администрации
Пермского муниципального района
от 03.08.2022 № 3179



Приложение № 4
к распоряжению
комитета имущественных
отношений администрации
Пермского муниципального района
от 03.08.2022 № 3179



Приложение № 5
к распоряжению
комитета имущественных
отношений администрации
Пермского муниципального района
от 03.08.2022 № 3179



Приложение № 6
к распоряжению
комитета имущественных
отношений администрации
Пермского муниципального района
от 03.08.2022 № 3179

ОПИСАНИЕ МЕСТОПОЛОЖЕНИЯ ГРАНИЦ

Публичный сервитут для размещения объекта электросетевого хозяйства «ВЛ-0,4КВ Ф.1 от ТП-47296»
(наименование объекта, местоположение границ которого описано (далее - объект))

Раздел 1

Сведения об объекте		
№ п/п	Характеристики объекта	Описание характеристик
1	2	3
1	Местоположение объекта	Пермский край, Пермский район, село Култаево
2	Площадь объекта +/- величина погрешности определения площади (Р +/- Дельта Р)	6129 кв.м ± 16 кв.м
3	Иные характеристики объекта	Публичный сервитут для размещения объекта электросетевого хозяйства «ВЛ-0,4КВ Ф.1 от ТП-47296» на срок 49 лет

Приложение № 7
к распоряжению
комитета имущественных
отношений администрации
Пермского муниципального района
от 03.08.2022 № 3179

Раздел 2

Сведения о местоположении границ объекта					
1. Система координат <u>МСК-59, зона 2</u>					
2. Сведения о характерных точках границ объекта					
Обозначение характерных точек границ	Координаты, м		Метод определения координат характерной точки	Средняя квадратическая погрешность положения характерной точки (М), м	Описание обозначени я точки на местности (при наличии)
	X	Y			
1	2	3	4	5	6
1	504507.08	2212358.29	Метод спутниковых геодезических измерений (определений)	0.10	—
2	504520.76	2212371.15	Метод спутниковых геодезических измерений (определений)	0.10	—
3	504517.15	2212374.60	Метод спутниковых геодезических измерений (определений)	0.10	—
4	504507.95	2212365.57	Метод спутниковых геодезических измерений (определений)	0.10	—
5	504496.82	2212379.88	Метод спутниковых геодезических измерений (определений)	0.10	—
6	504521.05	2212415.15	Метод спутниковых геодезических измерений (определений)	0.10	—
7	504547.31	2212453.24	Метод спутниковых геодезических измерений (определений)	0.10	—
8	504569.68	2212485.77	Метод спутниковых геодезических измерений (определений)	0.10	—
9	504588.24	2212471.98	Метод спутниковых геодезических измерений (определений)	0.10	—
10	504587.71	2212463.90	Метод спутниковых геодезических измерений (определений)	0.10	—
11	504583.78	2212455.41	Метод спутниковых геодезических измерений (определений)	0.10	—
12	504588.23	2212453.12	Метод спутниковых геодезических измерений (определений)	0.10	—
13	504592.64	2212462.69	Метод спутниковых геодезических измерений (определений)	0.10	—
14	504593.49	2212474.58	Метод спутниковых геодезических измерений (определений)	0.10	—
15	504592.28	2212475.20	Метод спутниковых геодезических измерений (определений)	0.10	—
16	504572.56	2212489.83	Метод спутниковых геодезических измерений (определений)	0.10	—
17	504613.95	2212548.88	Метод спутниковых геодезических измерений (определений)	0.10	—
18	504642.07	2212589.50	Метод спутниковых геодезических измерений (определений)	0.10	—
19	504666.34	2212624.58	Метод спутниковых геодезических измерений (определений)	0.10	—
20	504689.24	2212606.29	Метод спутниковых геодезических измерений (определений)	0.10	—
21	504716.63	2212584.60	Метод спутниковых геодезических измерений (определений)	0.10	—
22	504719.53	2212588.67	Метод спутниковых геодезических измерений (определений)	0.10	—
23	504692.36	2212610.21	Метод спутниковых геодезических измерений (определений)	0.10	—
24	504669.15	2212628.73	Метод спутниковых геодезических измерений (определений)	0.10	—
25	504683.54	2212650.06	Метод спутниковых геодезических измерений (определений)	0.10	—
26	504700.65	2212675.58	Метод спутниковых геодезических измерений (определений)	0.10	—

Приложение № 8
к распоряжению
комитета имущественных
отношений администрации
Пермского муниципального района
от 03.08.2022 № 3179

			(определений)		
27	504696.39	2212678.21	Метод спутниковых геодезических измерений (определений)	0.10	-
28	504665.23	2212631.87	Метод спутниковых геодезических измерений (определений)	0.10	-
29	504635.09	2212655.96	Метод спутниковых геодезических измерений (определений)	0.10	-
30	504599.16	2212684.69	Метод спутниковых геодезических измерений (определений)	0.10	-
31	504573.19	2212705.48	Метод спутниковых геодезических измерений (определений)	0.10	-
32	504582.90	2212715.63	Метод спутниковых геодезических измерений (определений)	0.10	-
33	504579.16	2212718.94	Метод спутниковых геодезических измерений (определений)	0.10	-
34	504569.30	2212708.54	Метод спутниковых геодезических измерений (определений)	0.10	-
35	504532.14	2212737.63	Метод спутниковых геодезических измерений (определений)	0.10	-
36	504525.32	2212740.45	Метод спутниковых геодезических измерений (определений)	0.10	-
37	504507.64	2212745.52	Метод спутниковых геодезических измерений (определений)	0.10	-
38	504484.80	2212772.85	Метод спутниковых геодезических измерений (определений)	0.10	-
39	504452.05	2212802.83	Метод спутниковых геодезических измерений (определений)	0.10	-
40	504420.28	2212831.08	Метод спутниковых геодезических измерений (определений)	0.10	-
41	504385.43	2212862.08	Метод спутниковых геодезических измерений (определений)	0.10	-
42	504382.03	2212858.42	Метод спутниковых геодезических измерений (определений)	0.10	-
43	504416.11	2212828.09	Метод спутниковых геодезических измерений (определений)	0.10	-
44	504415.96	2212794.86	Метод спутниковых геодезических измерений (определений)	0.10	-
45	504420.96	2212794.80	Метод спутниковых геодезических измерений (определений)	0.10	-
46	504421.08	2212823.71	Метод спутниковых геодезических измерений (определений)	0.10	-
47	504448.51	2212799.31	Метод спутниковых геодезических измерений (определений)	0.10	-
48	504464.47	2212776.50	Метод спутниковых геодезических измерений (определений)	0.10	-
49	504468.66	2212779.21	Метод спутниковых геодезических измерений (определений)	0.10	-
50	504465.76	2212783.48	Метод спутниковых геодезических измерений (определений)	0.10	-
51	504480.38	2212770.13	Метод спутниковых геодезических измерений (определений)	0.10	-
52	504477.28	2212745.75	Метод спутниковых геодезических измерений (определений)	0.10	-
53	504482.24	2212745.13	Метод спутниковых геодезических измерений (определений)	0.10	-
54	504484.78	2212765.16	Метод спутниковых геодезических измерений (определений)	0.10	-
55	504503.02	2212743.26	Метод спутниковых геодезических измерений (определений)	0.10	-
56	504478.34	2212710.81	Метод спутниковых геодезических измерений (определений)	0.10	-
57	504453.60	2212678.27	Метод спутниковых геодезических измерений (определений)	0.10	-
58	504466.90	2212667.42	Метод спутниковых геодезических измерений (определений)	0.10	-
59	504470.02	2212671.33	Метод спутниковых геодезических измерений (определений)	0.10	-
60	504460.51	2212679.08	Метод спутниковых геодезических измерений (определений)	0.10	-

Приложение № 9
к распоряжению
комитета имущественных
отношений администрации
Пермского муниципального района
от 03.08.2022 № 3179

			(определений)		
61	504482.33	2212707.78	Метод спутниковых геодезических измерений (определений)	0.10	-
62	504507.18	2212740.44	Метод спутниковых геодезических измерений (определений)	0.10	-
63	504519.86	2212736.79	Метод спутниковых геодезических измерений (определений)	0.10	-
64	504498.68	2212716.77	Метод спутниковых геодезических измерений (определений)	0.10	-
65	504502.05	2212713.06	Метод спутниковых геодезических измерений (определений)	0.10	-
66	504525.29	2212735.08	Метод спутниковых геодезических измерений (определений)	0.10	-
67	504529.60	2212733.27	Метод спутниковых геодезических измерений (определений)	0.10	-
68	504567.98	2212703.21	Метод спутниковых геодезических измерений (определений)	0.10	-
69	504596.03	2212680.79	Метод спутниковых геодезических измерений (определений)	0.10	-
70	504631.97	2212652.06	Метод спутниковых геодезических измерений (определений)	0.10	-
71	504662.42	2212627.71	Метод спутниковых геодезических измерений (определений)	0.10	-
72	504637.96	2212592.35	Метод спутниковых геодезических измерений (определений)	0.10	-
73	504610.34	2212552.48	Метод спутниковых геодезических измерений (определений)	0.10	-
74	504581.86	2212544.81	Метод спутниковых геодезических измерений (определений)	0.10	-
75	504549.30	2212567.92	Метод спутниковых геодезических измерений (определений)	0.10	-
76	504513.41	2212593.44	Метод спутниковых геодезических измерений (определений)	0.10	-
77	504510.43	2212589.42	Метод спутниковых геодезических измерений (определений)	0.10	-
78	504546.41	2212563.85	Метод спутниковых геодезических измерений (определений)	0.10	-
79	504577.89	2212541.52	Метод спутниковых геодезических измерений (определений)	0.10	-
80	504560.26	2212516.52	Метод спутниковых геодезических измерений (определений)	0.10	-
81	504564.09	2212513.42	Метод спутниковых геодезических измерений (определений)	0.10	-
82	504582.91	2212539.94	Метод спутниковых геодезических измерений (определений)	0.10	-
83	504605.80	2212546.08	Метод спутниковых геодезических измерений (определений)	0.10	-
84	504567.07	2212490.71	Метод спутниковых геодезических измерений (определений)	0.10	-
85	504543.19	2212456.08	Метод спутниковых геодезических измерений (определений)	0.10	-
86	504516.93	2212417.98	Метод спутниковых геодезических измерений (определений)	0.10	-
87	504490.19	2212379.06	Метод спутниковых геодезических измерений (определений)	0.10	-
88	504492.11	2212377.81	Метод спутниковых геодезических измерений (определений)	0.10	-
I	504507.08	2212358.29	Метод спутниковых геодезических измерений (определений)	0.10	-

3. Сведения о характерных точках части (частей) границы объекта

Обозначение характерных точек части границы	Координаты, м		Метод определения координат характерной точки	Средняя квадратическая погрешность положения характерной точки (M_0), м	Описание обозначения точки на местности (при наличии)
	X	Y			